

MAISON BOIS en KIT MONTANA environ 68,50m²

La description du SYSTEM CONSTRUCTIF:

La structure auto portante du bâtiment est assurée par l'emboîtement successive des poutres, assemblés entre eux avec des rainures et languettes. Cette méthode de montage assure une étanchéité parfaite. En même temps, il permet une meilleure finition de l'intérieur et l'extérieur des murs.

Le bois:

Le bois que nous utilisons, c'est de l'épicéa venant des montagnes des Carpates et il est choisi avec soin. Tous les éléments en bois avec des défauts sont éliminés avec une nouvelle et spéciale machine à bois.

Le niveau d'humidité du bois avant d'être traité, est de 15 + / - 2% (nous avons des chambres automatique de séchage performante).

La structure des murs extérieurs:

1. Panel 40 x 100 mm (épaisseur x hauteur)
2. Espace d'isolement - 100 mm
3. Panel 40 x 100 mm (épaisseur x hauteur)



Le coefficient de transfert thermique – $K = 0.32 \text{ W/m}^2\text{K}$

La structure des murs intérieurs:

1. Lambris 40 x 100 mm (épaisseur x hauteur)

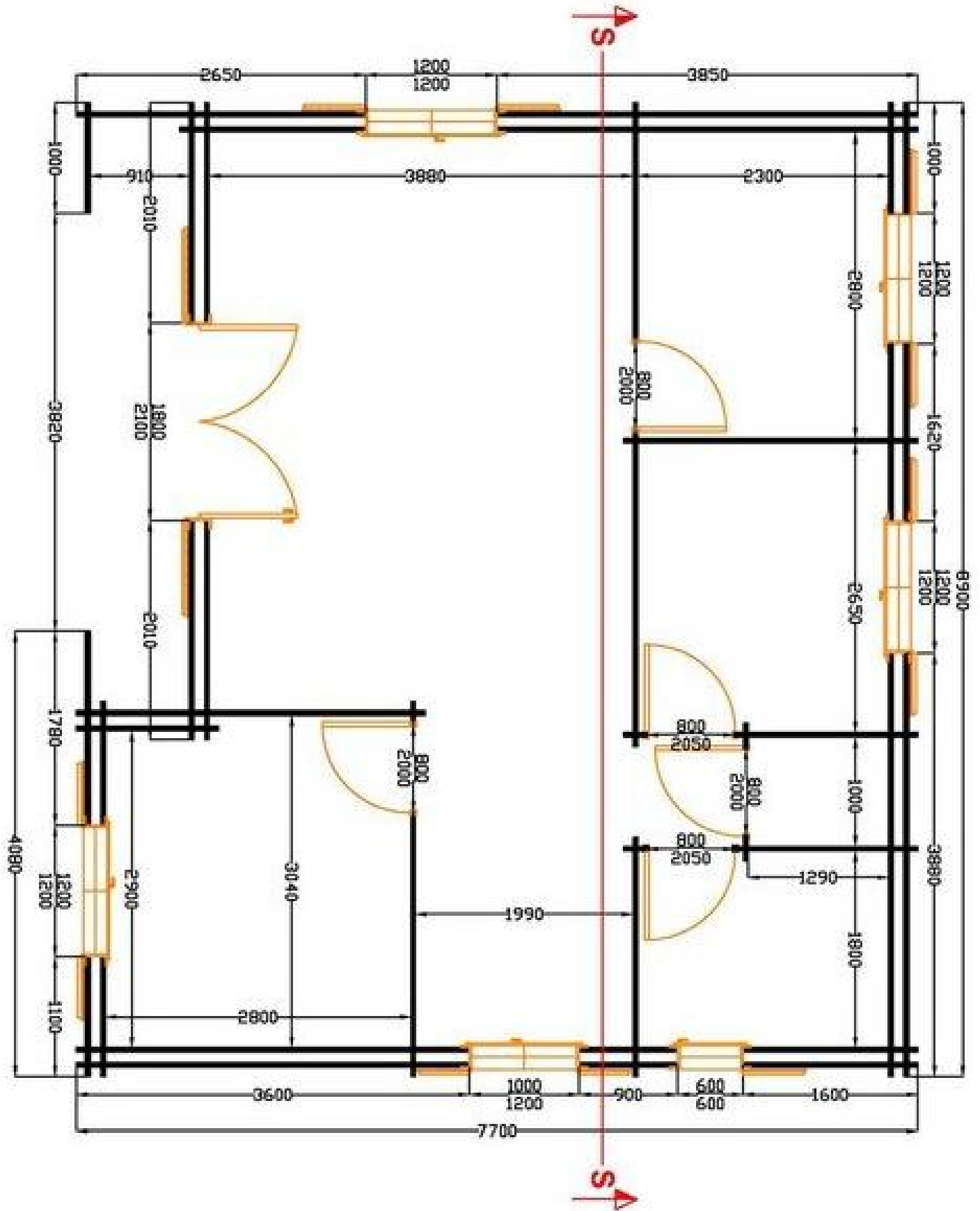


HEB Ltd. - Identifiant CEE : BG 200399156
BULGARIE

Contact: direction 00359-87-99-99-718
Bureau: 00359-87-99-99-719

E-mail: devis@chaletabri.com
E-mail: admin@chaletabri.com

PLAN AU SOL



HEB Ltd. - Identifiant CEE : BG 200399156

BULGARIE

Contact: direction 00359-87-99-99-718

Bureau: 00359-87-99-99-719

E-mail: devis@chaletabri.com

E-mail: admin@chaletabri.com

La structure du toit:

1. Faites du toit - 100 x 100 mm
2. Lambris - 19 mm épaisseur
3. Espace d'isolement - 100 mm
4. Lambris - 19 mm épaisseur



Plancher Niveau 0 (zéro)

Le plancher sera monter sur une dalle de ciment

1. Le plancher -28mm épaisseur
2. Elements de distance pour plancher 40 x 60mm



La structure de la terrasse :

- Lambris 40 x 100mm(épaisseur x hauteur)
- Le plancher - 28mm épaisseur
- Poutres lamellaires - 100 x 100mm épaisseur



HEB Ltd. - Identifiant CEE : BG 200399156
BULGARIE

Contact: direction 00359-87-99-99-718
Bureau: 00359-87-99-99-719

E-mail: devis@chaletabri.com
E-mail: admin@chaletabri.com

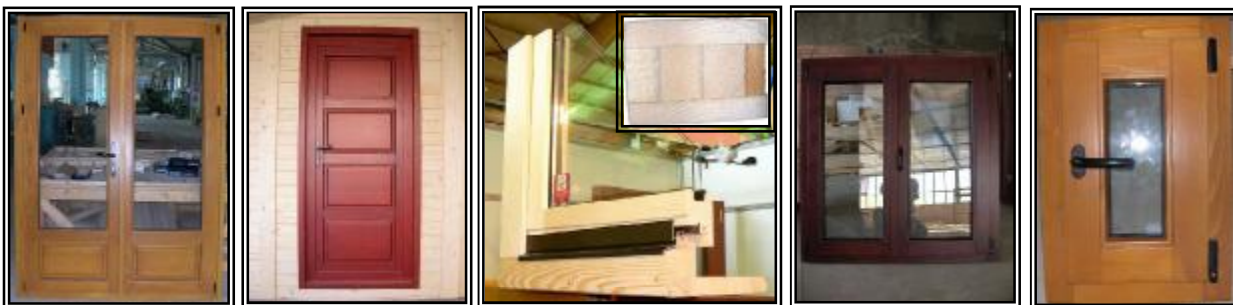
La menuiserie:

La porte extérieure et les fenêtres sont en bois lamellaire (profil 68 x 85 mm), double vitrage Low-E 4/16/4 (k = 1,1) et d'ouverture normales.

Les portes intérieures sont en simples bois (40 mm d'épaisseur).

Pour la fabrication de menuiserie, nous utilisons les matériaux suivantes:

- Bois résineux couche-collé (différentes couches milieu et deux couvrant)
- La ferronnerie - ROTO
- Des bourrage - TRELLEBORG
- Protection contre la pluie en aluminum - GUTMANN



Detail	Dimensions	Nr.pieces
Porte ext	1800 x 2100mm	1
Porte int	820 x 2000mm	5
Fenetre double	1200 x 1200mm	4
Fenetre double	1000 x 1200mm	1
Fenetre de service	600 x 600mm	1

TERMES ET CONDITIONS

▣ GARANTIES

Nous garantissons la structure en bois 5 ans si vous respectez toutes les conditions d'entretien.

Il existe trois solutions pour le montage de votre maison:

1. L'assemblage faites par le client et nous ne donnons pas de garanties.
2. L'assemblage faites par les clients en présence de l'un de nos spécialistes pour avoir la garantie.
3. Nous envoyons une équipe pour l'assemblage complet et nous donnons les garanties.

▣ ORDONNANCE DE VALIDATION

Nous faisons un preassemblage du bâtiment et nous vous invitons à valide la livraison.



HEB Ltd. - Identifiant CEE : BG 200399156
BULGARIE

Contact: direction 00359-87-99-99-718
Bureau: 00359-87-99-99-719

E-mail: devis@chaletabri.com
E-mail: admin@chaletabri.com

PRIX Net et CONDITIONS DE PAIEMENT

- Madrier épaisseur 40 mm.....20 409euros
- Double Parois 109mm (40+50+19)26 013euros
Parois interieures - 40mm
Toit - 19+100+19mm
- Double Parois 180mm (40+100+40)26 544euros
Parois interieures - 40mm
Toit - 19+100+19mm

Tarif livraison

Inclus dabs le prix (Europe communautaire)

LE PRIX NE CONTIENT PAS:

- Le montage
- La fondation
- Les installations electriques et sanitaires
- Le materiau isolant
- Revêtement de toiture en TUILE POLYMERE
- Traitement du Bois

Cas particuliers:

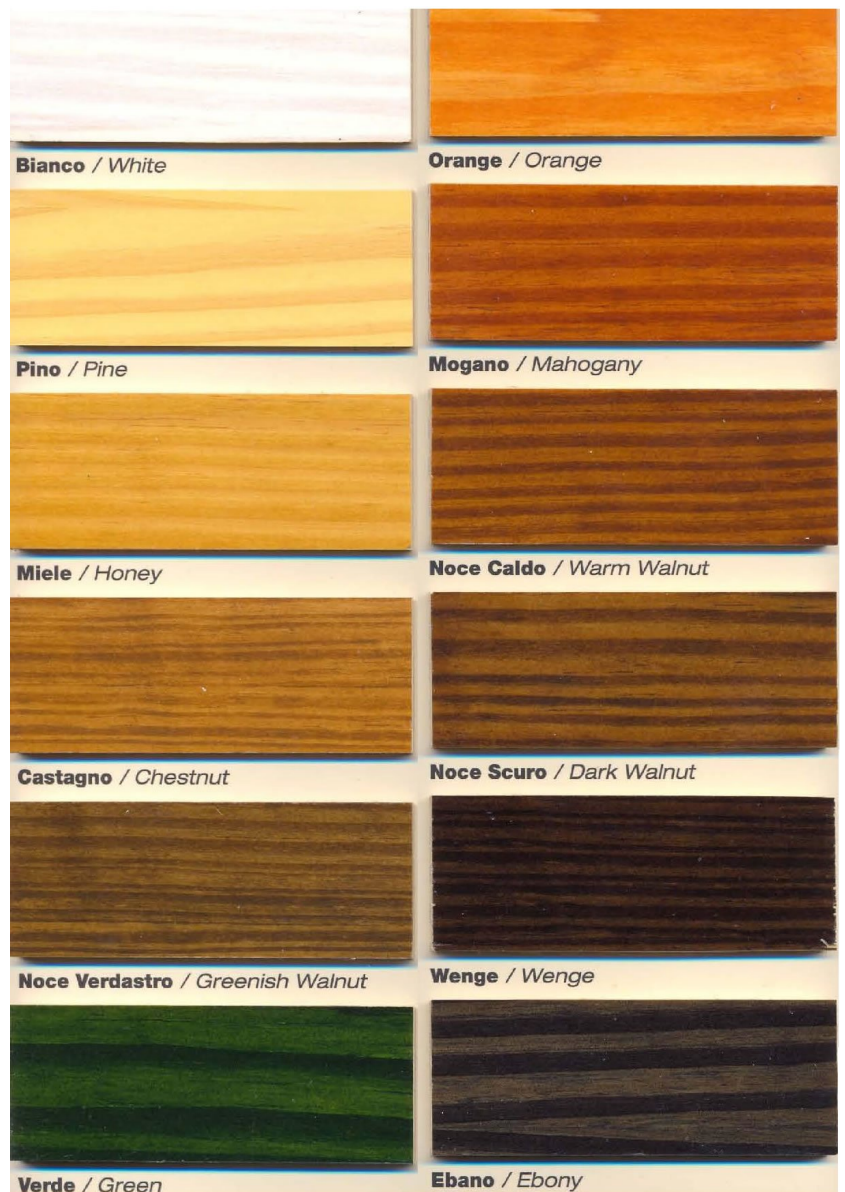
Si vous habitez en dehors de Europe communautaire, Dom-Tom, Corse, des frais variables de transport seront ajoutés à votre commande.

Les conditions de vente:

- >> premier versement = 30% d'acompte à la commande par virement de banque;
- >> solde restant = 70% à la livraison du chalet par cheque certifié et libellé HEB Ltd
(impérativement une copie du chèque du règlement final devra nous être envoyer simultanément lors de la commande, et le versement de l'acompte, pour que la maison entre en production.)

LE TRAITEMENT DU BOIS

Le traitement est:
contre tache bleu champignons,
brun rouge des champignons,
des insectes, les algues,
des intempéries, des rayons UV etc.



HEB Ltd. - Identifiant CEE : BG 200399156
BULGARIE

Contact: direction 00359-87-99-99-718
Bureau: 00359-87-99-99-719

E-mail: devis@chaletabri.com
E-mail: admin@chaletabri.com